

令和5年10月17日

報道関係各位

地方独立行政法人天王寺動物園

園長 向井 猛

担当：飼育展示課

☎06-6771-2151

### 天王寺動物園におけるチンパンジー逸走について

令和5年10月17日（火）10時15分頃、チンパンジー（愛称レモン、19歳・雌）1頭が獣舎（仮チンパンジー舎）より逸走し、13時32分に捕獲しました。

このような事案を発生させてしまったことについて深く反省し、ご迷惑をおかけした方にお詫びするとともに、再発防止に努めてまいります。

経過は以下のとおりです。

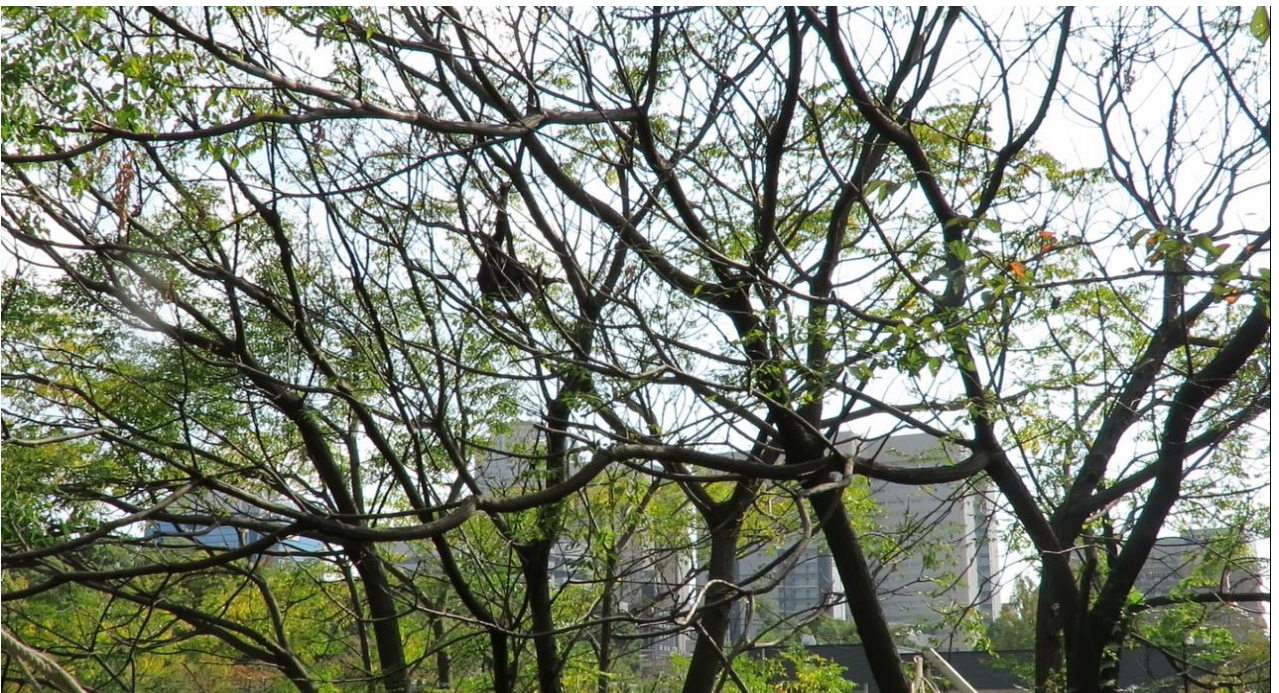
#### 【経過】

- 10時15分頃 チンパンジー逸走
- 10時18分 チンパンジー逸走の第1報が入り、猛獣脱出対策本部を設置
- 10時20分 警察へ通報  
園内放送や職員の声掛けにより来園者へ園外避難を呼びかけ
- 10時35分 捕獲を行っていた獣医師（42歳・男性）が逸走したチンパンジーに左ほほをかまれ、救急車出動を要請
- 10時36分 来園者の退園完了
- 10時37分 動物園の臨時休園を決定
- 10時58分 天王寺動物園ホームページへ掲載
- 11時09分  
～ 14回（うち命中数回）麻酔銃により捕獲を試みる
- 13時30分
- 13時32分 逸走したチンパンジーを捕獲
- 13時38分 捕獲したチンパンジーを獣舎へ収容

通常

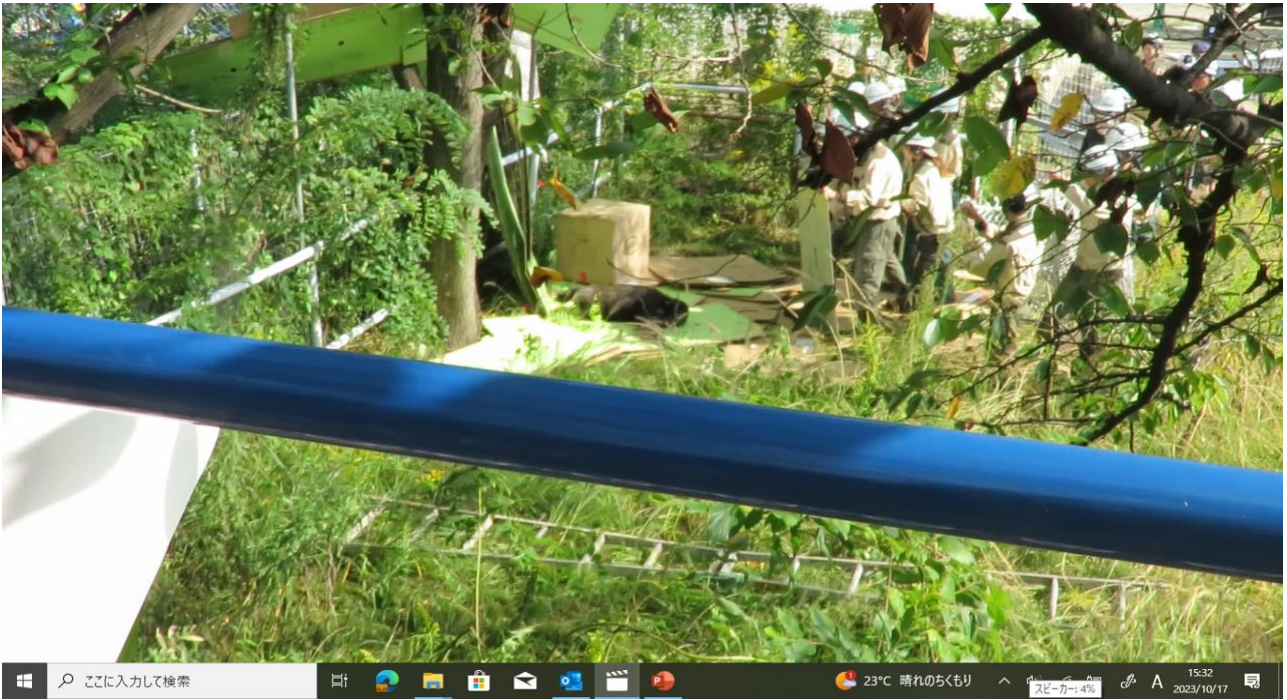


樹上





落下



捕獲

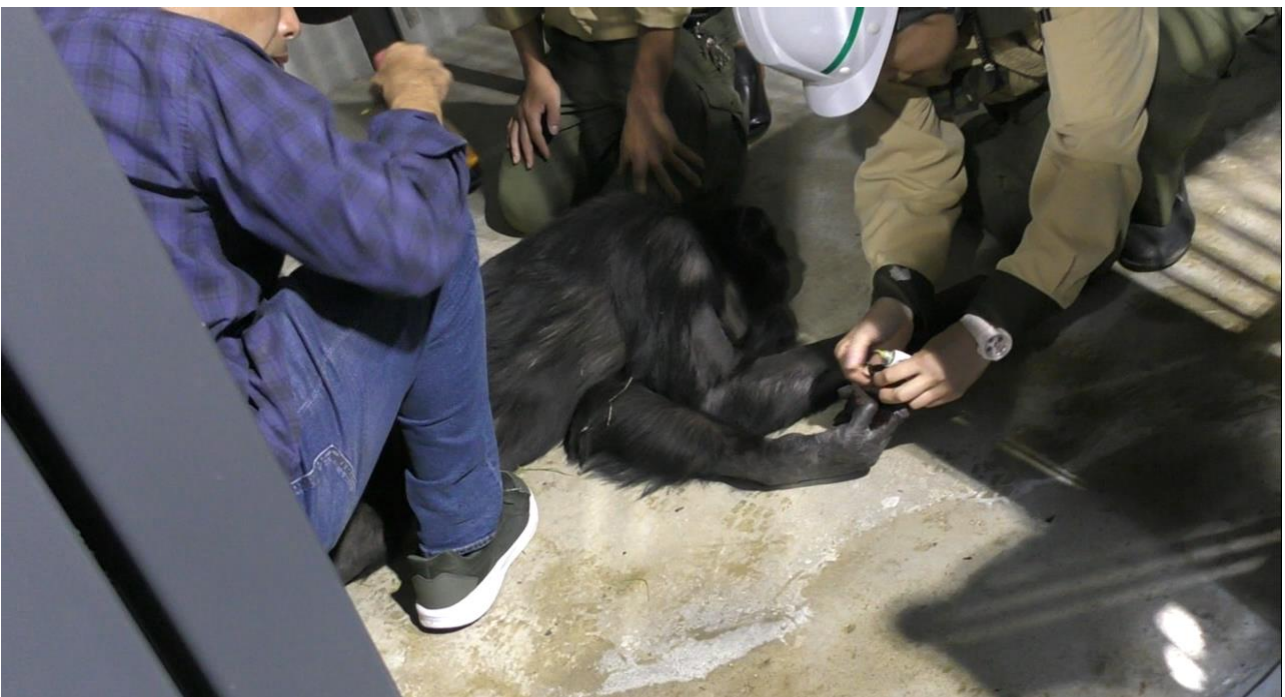




運搬



寢室





滞在場所



落下場所





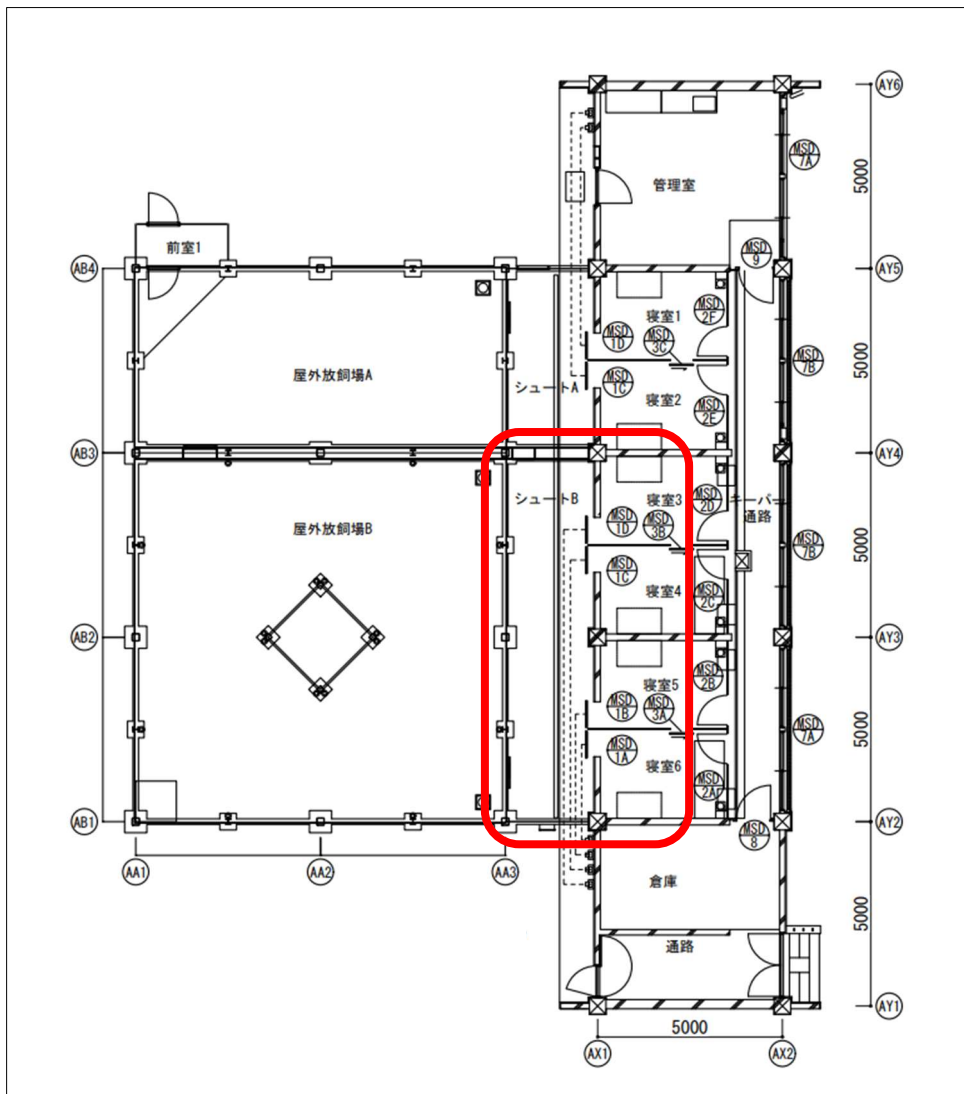


図-1 仮チンパンジー舎 平面図

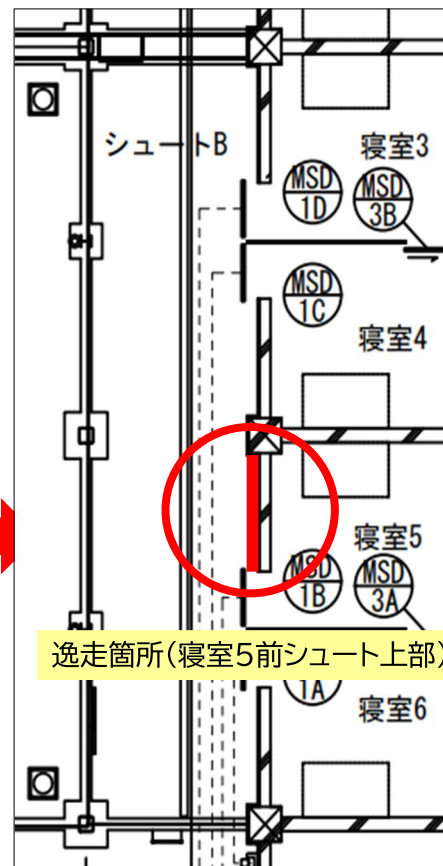


図-2 シュート・寝室 拡大図(平面)

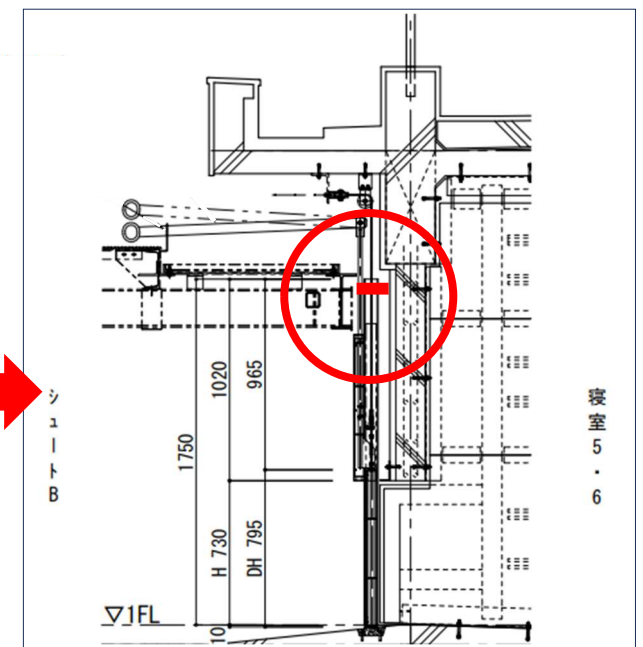


図-3 寝室5前シュート上部 拡大図1(横断)

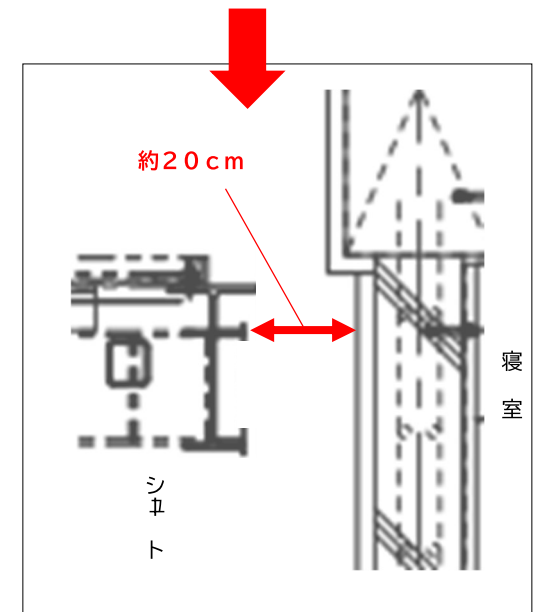


図-4 寝室5前シュート上部 拡大図2(横断)

(逃走箇所)

・シュート上部鉄骨~寝室側壁面間 約20cmの隙間から逸走

※ シュート……動物通路



写真-1 寝室側壁面～シュート上部鉄骨

(使用開始前までの確認)

- ・使用開始前に隙間(約20cm)を飼育担当・獣医師・施設担当にて現地確認
- ・隙間からチンパンジーの手が触れる可能性がある扉ワイヤ付近に鉄板を設置
- ・現地確認時、手のみが出るとの考えで扉ワイヤに届かない大きさの鉄板を設置

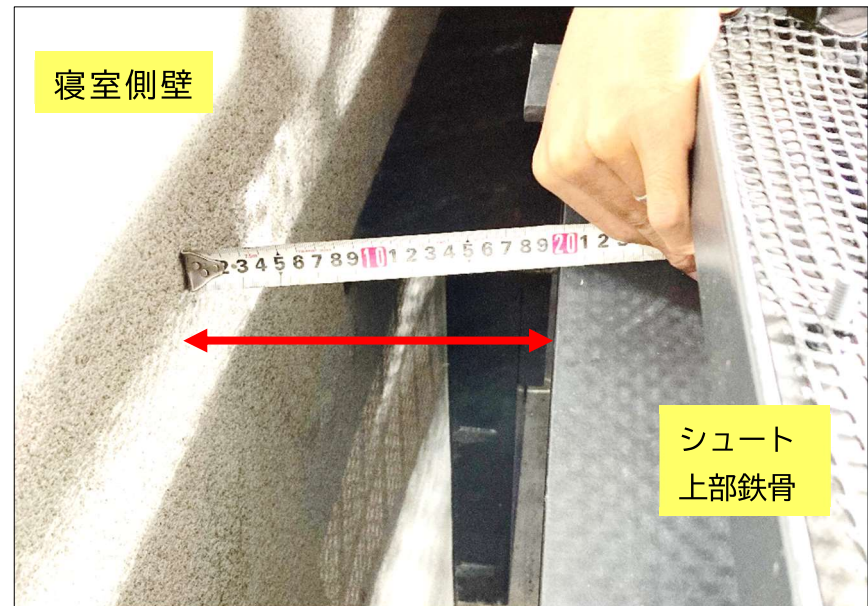


写真-2 寝室側壁面～シュート上部鉄骨(拡大) 処置前



写真-3 寝室側壁面～シュート上部鉄骨(拡大) 処置後

(処置後)

- ・扉ワイヤ付近以外のすべての隙間部分を鉄板にて防護処置済み